



Informationsveranstaltung  
Regionalbudget  
Konversionsraum Alb

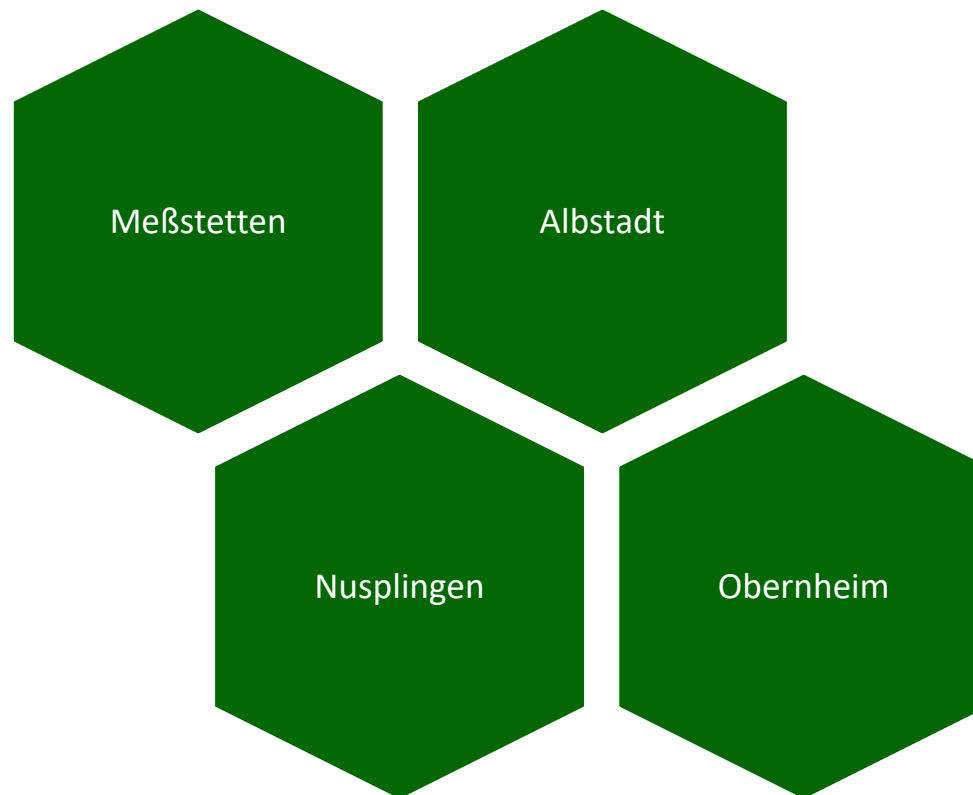
10. März 2021  
19:30 Uhr

## Agenda

1. Begrüßung
2. Konversionsraum Alb
3. Hintergrund Regionalbudget
4. Fördermöglichkeiten
5. Antrag und Ablauf
6. Auswahl
7. Zuständigkeiten
8. Ihre Fragen



## ILE-Region Konversionsraum Alb





## Integriertes Ländliches Entwicklungskonzept Konversionsraum

**Ziel:** Dynamik für eine zukunftsorientierte Entwicklung von Gewerbe und Wirtschaft

**Projekte:** Interkommunales Gewerbe- und Industriegebiet Zollernalb, Bildungsnetz - Unternehmen - Schulen, Veranstaltungen (Unternehmerfrühstück, Fördermittelberatung).

**Ziel:** Demographie- und zukunftsfester Wohnstandort mit angemessener Nah-/Daseinsvorsorge; Lebendige Dörfer

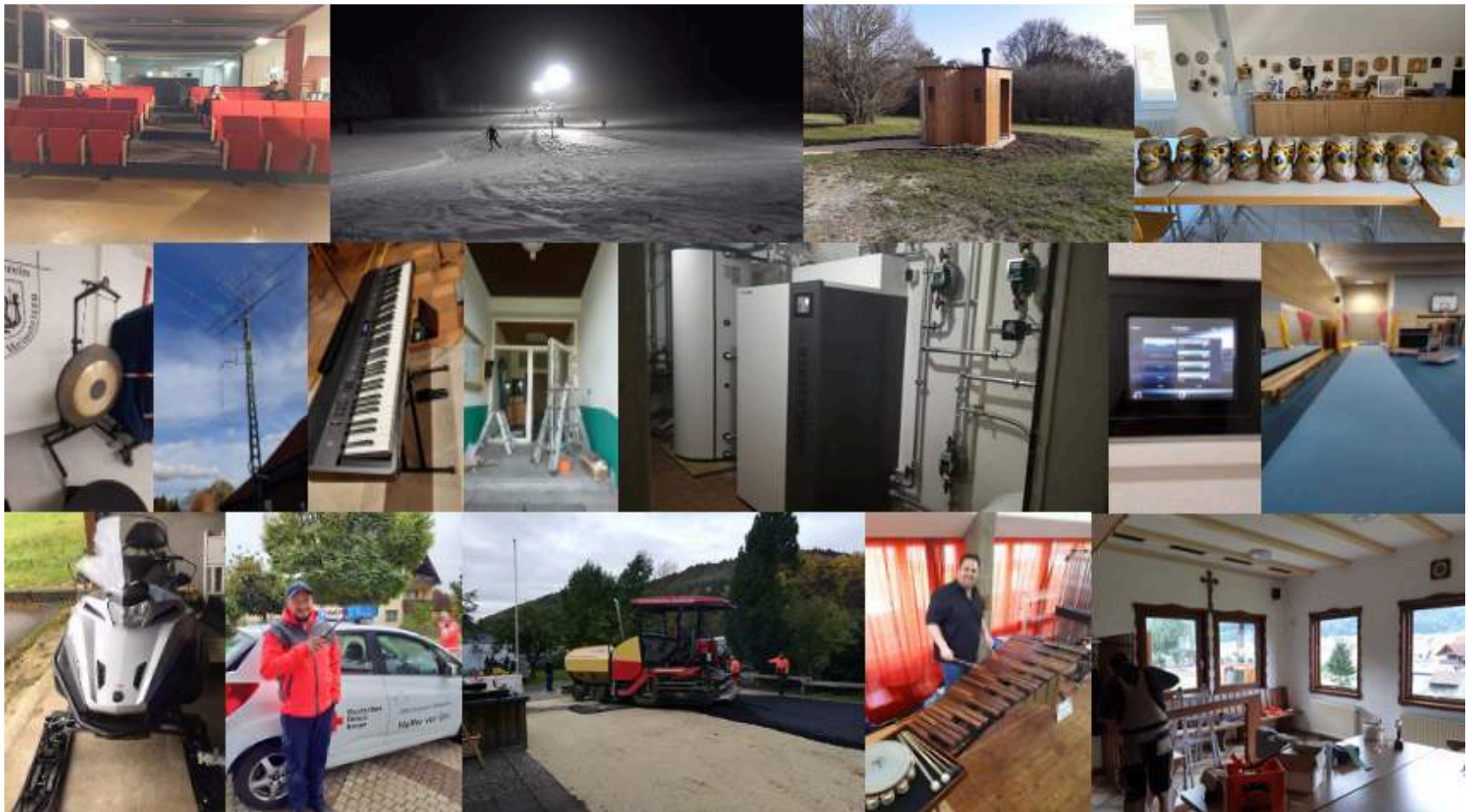
**Projekte:** Immobilienportal, Workshops, Fördermittelberatung.

**Ziel:** Begleitung von Flurordnungsverfahren

## Regionalbudget Konversionsraum Alb

- Förderinstrument für die Ländliche Entwicklung (Bund/Land/Kommunen)
- Jährliches Budget von max. 200.000 € (180.000 € von Bund & Land, 20.000 € von den Kommunen der Region)
- Schnelle Abwicklung für Kleinprojekte zwischen 2.000 unter 20.000 € (80 % Förderung auf Nettobetrag)
- “Abwicklungsstelle”
  - federführende Kommune des Konversionsraums: Meßstetten
  - Regionalmanagement Konversionsraum Alb

## Regionalbudget 2020 - Beispiele



## Ziele der Förderung durch das Regionalbudget

1. Demographie- und zukunftsfester Wohnstandort mit angemessener Nah-/Daseinsvorsorge; Chancen der Dorferneuerung / Innenentwicklung; Chancen der Tourismusentwicklung
2. Stärkung des bürgerschaftlichen Engagements und seiner Rahmenbedingungen, vor allem in den Bereichen Soziales, Gesundheit, Kultur, Freizeit, Breitensport
3. Engagement für wirtschaftliche und touristische Inwertsetzung im Bereich Tourismus, Nahversorgung, Wirtschaft

## Wer wird gefördert?

Juristische Personen des öffentlichen und privaten Rechts  
(z.B. Vereinen, Kirchen, Kommunen)

Natürliche Personen und Kleinstunternehmen (< 10 VA)



## Was wird gefördert?

Kleinprojekte ab 2.000 € mit Gesamtkosten bis 20.000 € (netto)

### Beispiele:

- Schaffung, Erhalt und Verbesserung und den Ausbau von Freizeit- und Naherholungseinrichtungen
- Ausstattung von Vereins- & Jugendräumen
- Anschaffung von Musikinstrumenten für den Nachwuchs
- Spielplätze, Skaterparks, Bikeparks u.ä.

### Beispiele:

- IT- und softwaregestützte Lösungen (Vereine, Geschäfte)
- Nachbarschaftsläden, Dorfhelferservice, Mobile Dienste
- Verkaufsautomaten für Lebensmittel
- Barrierefreier Zugang Nahversorgungseinrichtungen
- Verarbeitungsgeräte (z.B. Mehl-Misch-Maschine; Käseerei-Utensilien)
- Freisitz Gastronomie

## Was wird **nicht** gefördert?

### Beispiele:

- Kommunale Pflichtaufgaben
- Unterhalt und laufender Betrieb
- Landankauf
- Kauf von Tieren und einjährigen Pflanzen
- Personalkosten
- Projekte, die räumlich über den Konversionsraum wirken
- Gegenstände/Bauten, die privat genutzt werden

## Vom Projektträger zu beachten:

1. Eigenmittelanteil von 20 %, plus 19 % MwSt.-Anteil
  - Spenden, Schenkungen, Zuwendungen werden anerkannt
  - **Erbrachte Arbeitsleistungen** (freiwilligen, unentgeltliche Arbeiten): 15 € pro Arbeitsstunde – Nachweis über Formular Stundennachweis mit Unterschrift Bürger und Verein.



### 2. Einjährigkeit

- Umsetzung in diesem Jahr !!!

### 3. Zweckbindungsfrist

- Bauten, bauliche Anlagen: 12 Jahre ab Fertigstellung
- Maschinen, Geräte, Techn. Einrichtung: 5 Jahre ab Lieferung /  
Erwerb

### 4. Beihilferecht

- Bei wirtschaftlich orientierten Projekten relevant
- De-minimis-Erklärung vorzulegen (Beihilfen in 3 Jahren)

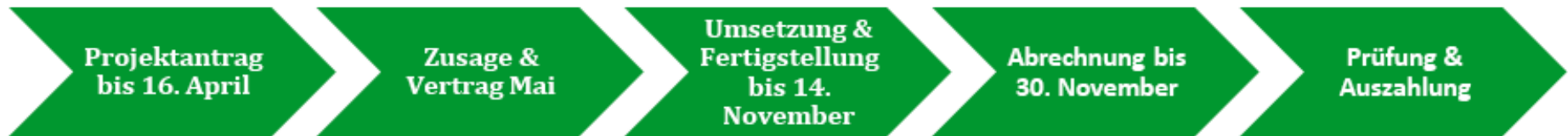


## 5. Kein vorzeitiger Maßnahmenbeginn - **WICHTIG:**

z.B. Vertragsabschluss, Erteilung eines Auftrags, Kauf einer Anschaffung

**Es darf erst mit dem Projekt begonnen werden, wenn ein positiver Beschluss des Auswahlremiums vorliegt und ein Vertrag mit der Stadt Meßstetten abgeschlossen ist!**

## Ablauf und Fristen 2021:



## **Antragsstellung - wie funktioniert?**

Einreichungsfrist Projektantrag: 16.04.2021

- Projektdatenblatt
- Förderantrag
- Zwei Angebote pro Kostenpunkt
- Ggf. Miet-/Pachtvertrag



# Projektdatenblatt Kleinprojekt

<b>Projekttitle: Name des Projekts</b>	
<b>Projektnummer: 2020 (Budgetjahr)-... (ILEK-Nr.): ... (laufende Nummer)</b>	
<b>Eingangsdatum des Antrags zur Berücksichtigung des Projekts im Auswahlgremium:</b>	
<b>Datum der Auswahlsitzung zur Beschlussfassung:</b>	

Zuordnung des Projekts	
Primäres Handlungsfeld des ILEKs	Demographie- und Zukunftsfester Wohnstandort mit Nah- und Daseinsvorsorge/ Chance der Dorferneuerung
ggf. weitere Handlungsfelder des ILEKs	Stärkung des bürgerschaftlichen Engagements und seiner Rahmenbedingungen
Bezug zur GAK und zur VwV Förder-ILE	<input type="checkbox"/> Ziffer 2 – Plänen für Entwicklung ländlicher Gemeinden <input type="checkbox"/> Ziffer 3 – Regionalmanagement <input type="checkbox"/> Ziffer 4 – Dorfentwicklung <input type="checkbox"/> Ziffer 5 – Dem ländlichen Charakter angepasste Infrastrukturmaßnahmen <input type="checkbox"/> Ziffer 8 – Kleinunternehmen der Grundversorgung <input type="checkbox"/> Ziffer 9 – Einrichtungen für lokale

Antragsteller/-in <b>Kontakt</b> daten			
Name			
Straße		Hausnummer	
PLZ		Ort	
Art des Projektträgers			
Geburtsdatum (nur Privatpersonen)			
Ansprechpartner/-in			
Name			
Telefon			
E-Mail			
Investitionsort (falls abweichend vom Wohnort)			
Straße		Hausnummer	
PLZ		Ort	

## Projektdatenblatt

S. 2 muss nicht vom Antragsteller ausgefüllt werden.

Finanzierung	Beschluss
Datum	
Projektkosten insgesamt (brutto)	
förderfähige Ausgaben (netto)	
Eigenmittel	
Eigenleistungen	
Öffentliche Mittel (z.B. Land, Bund)	
<b>Fördersatz in %</b>	<b>80</b>
<b>Zuschuss</b>	
<b>Davon GAK-Anteil</b>	
<b>Davon Eigenanteil Aktionsgruppe</b>	

### Projektinformationen

1. **Ausgangslage sowie Beschreibung der Ziele und des Inhalts des Projekts (inkl. Problemstellung, Zielgruppen, Fördergegenstand und Bezug zum ILEK)**

- Ausgangslage: Beschreibung des Ist-Zustands (Investitionsort, Eigentumsverhältnisse, Anlass für den Förderantrag, Problemstellung etc.)
- Projekthinhalte und -bestandteile (Konzeption, Fördergegenstand, Maßnahmen und Teilmaßnahmen des Projekts etc.)
- Projektziele (Bezug zu den Themen und Zielen des Konversionsraums, Zielgruppen etc.)
- Bedeutung des Projekts für den Konversionsraum / Besonderheiten des Projekts (Innovation, Bezug zur Region, Vernetzung, Partner, Bürgerbeteiligung bei Planung und Umsetzung, Arbeitsplätze etc.)
- Beitrag zur Nachhaltigkeit (sozial, ökonomisch, ökologisch)

### 2. Zeitplan der Umsetzung

Wann soll was gemacht werden?  
ggf. gegliedert nach Maßnahmen und Teilmaßnahmen des Projekts

Z.B.

Juni 2021 – Bestellung, Auftragsvergabe

KW 25-27 – Abbrucharbeiten, Demontage durch Vereinsmitglieder

KW 28-30 – Kabelverlegung durch Firma XY

KW 31 Montage und Anschluss

Geplante Fertigstellung: August 2021

### 3. Kostenplan

Detaillierte Kostenschätzung, in der die unterschiedlichen Kostenpunkte ausgewiesen sind.  
Gesamtkosten sind nach Brutto- und Nettoausgaben aufzuschlüsseln.  
Der Kostenplan beinhaltet den Produktpreis, inkl. weiterer anfallenden Kosten (z.B. Frachtkosten), sowie ggf. vorliegende Eigenleistungen.

z.B.

Beleuchtung Saal – 2.000,00 €

Beleuchtung Flur – 800,00 €

Kabel, Netzgeräte – 1.000,00 €

Systemtechnik – 906,00 €

Nettobetrag Rechnungen: 4.706,00 €

Eigenleistungen: kalkuliert sind 40 Stunden/15,00 € – 600,00€

Gesamtkosten netto: 5.306,00 €



Gesamtkosten (brutto) lt. Angebote (5.600 €, brutto) und im Falle von Eigenleistung auch deren Berechnung (z.B. 40 Std. á 15 € = 600 €)	6.200,00
Abzüglich enthaltende <u>Mwst.</u> (in der Regel im Angebot ausgewiesen, 19% aus 5.600 €)	894,00
Andere nicht zuwendungsfähige Ausgaben	0,00
<b>Zwendungsfähige Ausgaben (Nettobetrag Rechnungen plus Eigenleistungen)</b>	<b>5.306,00</b>

<b>Finanzierung</b>	<b>Summe <u>in €</u></b>
Eigenleistungen (siehe oben)	600,00
Sonstige Mittel (z.B. Zuschuss Kommune, Sparkasse)	0,00
Eigenmittel	1.356,00
<b>Beantragte Zuwendung 80 % von 5.306,00 (gerundet)</b>	<b>4.244,00</b>
Gesamtfinanzierung (bezogen auf Gesamtkosten – brutto)	6.200,00

## Förderantrag

### Kosten-/Finanzierungsplan

## Projektauswahlbogen – Kriterien:

Auswahlkriterien - Projektmerkmale			Punktzahl
Die Projektinitiative geht von Bürgern aus und/oder Bürger werden in die Projektentwicklung eingebunden	1 Punkt		
Das Projekt wird unter aktiver Beteiligung der Bürger umgesetzt und/oder von Bürgern weiterbetreut	1 Punkt		
Das Projekt hat einen integrativen Ansatz (z.B. Neubürger und andere Zielgruppen, generationenübergreifend)	1 Punkt		
Die Investition unterstützt die regionale Wirtschaft, insbesondere kleine Betriebe	1 Punkt		
Das Projekt dient der Nachhaltigkeit, insbesondere der Ressourcenschonung, dem Klimaschutz, der Biodiversität	2 Punkte		

<b>Auswahlkriterien - Wirkungen des Projektes</b>			Punktzahl
Das Projekt unterstützt das Ehrenamt durch verbesserte Rahmenbedingungen (Raum, Ausstattung, Geräte etc.)	Bis zu 2 Punkte		
Das Projekt stärkt die Kulturarbeit / die Freizeitangebote / die sozialen Dienstleistungen	Bis zu 2 Punkte		
Das Projekt trägt zur bedarfsgerechten Grund- und Nahversorgung bei	Bis zu 2 Punkte		
Das Projekt trägt zur touristischen Entwicklung durch Aufwertung/Qualitätsentwicklung der Angebote bei	Bis zu 2 Punkte		
Das Projekt ist auf die Interessen von Kindern/Jugendlichen zugeschnitten (z.B. Projekte Schule-Ausbildung, Digitales)	Bis zu 2 Punkte		
Das Projekt verfolgt innovative Ziele (neu in der Kommune bzw. Region, neue Ansätze für bestehende Angebote)	Bis zu 2 Punkte		
Mehrwert I: Das Projekt ist für einen Großteil der Bürger der Kommune/des Konversionsraums von Vorteil	Bis zu 3 Punkte		
Mehrwert II: Das Projekt ist besonders für die Kommune, die Region wichtig, weil .....	Bis zu 3 Punkte		
<b>Erreichte Gesamtpunktzahl (max. 24 Punkte, Mindestpunktzahl 8)</b>			

## **Zusage/Absage:**

- Beschlussmitteilung des Auswahlgremiums Anfang Mai 2021 durch das Regionalmanagement
- Abschluss eines Fördervertrags

## **Projektumsetzung:**

- Projektfertigstellung bis 14. November 2021
- Anzeige Bau- bzw. Maßnahmenbeginn

## **Abrechnung & Auszahlung:**

Einreichung Auszahlungsantrag bis spätestens 30. November 2021

- Auszahlungsantrag mit Belegen
- Sachbericht
- Inaugenscheinnahme des Projekts
- Prüfung und Auszahlung

## **Auswahlgremium für die Projektauswahl:**

### Aufgaben

- Prüfung und Bewertung der Projekte anhand von Projektauswahlkriterien
- Beschlussfassung auf der Auswahl Sitzung

### Zusammensetzung

- Vier kommunalen Vertreter aus Albstadt, Meßstetten, Nusplingen, Obernheim
- Acht Vertreter aus den Bereichen Soziales, Kultur, Freizeit, Sport, Landwirtschaft, Gastronomie, Tourismus und Handwerk/Gewerbe.

## **Stadt Meßstetten als Vertragspartner**

- Vertrag mit dem jeweils ausgewählten Projektträger
- Auszahlung der Förderbeträge

## **Regionalmanagement**

- Beratung Projektträger
- Vorbereitung Verträge
- Kontrolle der Umsetzung





**Regionalmanagement  
Konversionsraum Alb**

**Hauptstr. 9, 72469 Meßstetten  
07431 6349-43  
mail@kr-alb.de  
www.konversionsraum-alb.de**

### **Nicht förderfähig sind:**

- Projekte > 20.000 € und < 2.000 € förderfähige Gesamtkosten (netto)
- Personal- und Betriebskosten
- Grundstückserwerb
- Erschließungsmaßnahmen
- Ersatzbeschaffungen, Reparaturen, Zinsen, gebrauchte Wirtschaftsgüter
- Kommunale Pflichtaufgaben (z. B. Friedhofswesen, Schulen, Feuerwehr)
- Leistungen der öffentlichen Verwaltung
- Mehrwertsteuer, Skonti, Rabatte
- Ausgleichsmaßnahmen
- Planungsarbeiten, die gesetzlich vorgeschrieben sind
- Kauf von Tieren
- etc.